

## Технический паспорт: Star-STG 15/4

### Гидравлические характеристики

Максимальное рабочее давление $P_N$	10 бар
Мин. температура перекачиваемой жидкости $T_{\min}$	-10 °C
Макс. температура перекачиваемой жидкости $T_{\max}$	110 °C

### Данные электродвигателя

Подключение к сети	1~230 V, 50 Hz
Номинальный ток $I_N$	0.21 A
Частота вращения макс. $n_{\max}$	2720 об/мин
Потребляемая мощность $P_1(Q=\text{макс.})$ выбранного рабочего колеса* число насосов $P_1$	48 Вт
Создаваемые помехи	EN 61000-6-3
Помехозащищенность	EN 61000-6-2
Класс защиты электродвигателя	IP44

### Информация о размещении заказа

Изделие	Wilo
Обозначение изделия	Star-STG 15/4
Номер EAN	4016322510246
Артикульный номер	4056933
Масса нетто прибл. $m$	2 кг
Масса брутто прибл. $m$	2.2 кг
Длина с упаковкой	150 мм
Высота с упаковкой	132 мм
Ширина с упаковкой	190 мм
Свойства упаковки	Упаковка для продажи
Вид упаковки	Коробка
Минимальный объем заказа	1

### Материалы

Корпус насоса	Cast iron
Рабочее колесо	PP
Вал	Нержавеющая сталь
Материал подшипника	Металлографит

### Установочные размеры

Патрубок на всас. стороне	G 1
Монтажная длина $l_0$	130 мм

## Описание изделия: Star-STG 15/4

Циркуляционный насос с мокрым ротором со специальной гидравлической системой для применения в первичных контурах солнечных и геотермальных установок. С ручным трехступенчатым переключением частоты вращения и однофазным электродвигателем, устойчивым к токам блокировки. Корпус насоса из серого чугуна с катафорезным покрытием. Рабочее колесо из полипропилена, упрочненного стекловолокном. Вал из нержавеющей стали с угольными подшипниками скольжения с металлической пропиткой.

### Эксплуатационные параметры

Перекачиваемая жидкость Water

### Данные электродвигателя

Создаваемые помехи	EN 61000-6-3
Помехозащищенность	EN 61000-6-2
Подключение к сети	1~230 V, 50 Hz
Потребляемая мощность $P_{1 \max}$	48,0 Вт
Частота вращения макс. $n_{\max}$	2720 об/мин
Номинальный ток $I_N$	0,21 А
Класс защиты электродвигателя	IP44

### Материалы

Корпус насоса	Cast iron
Рабочее колесо	PP
Вал	Нержавеющая сталь
Материал подшипника	Металлографит

### Установочные размеры

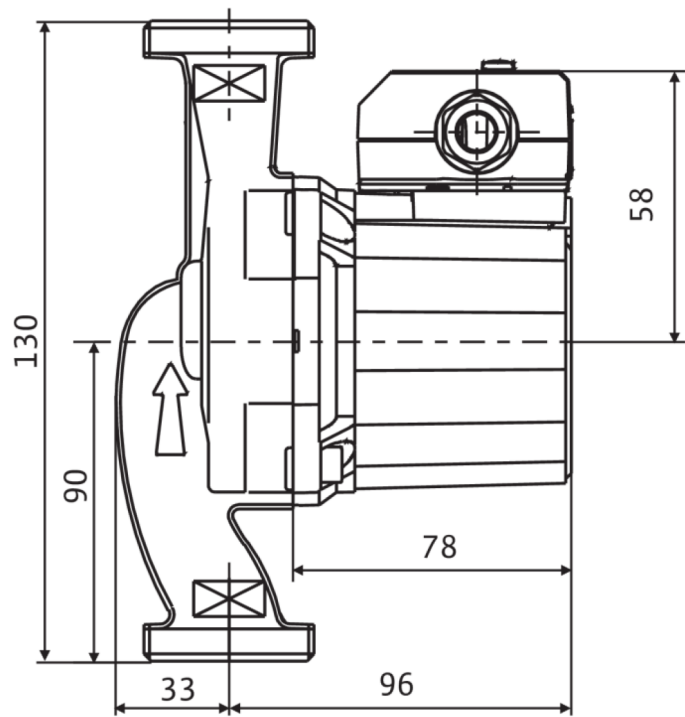
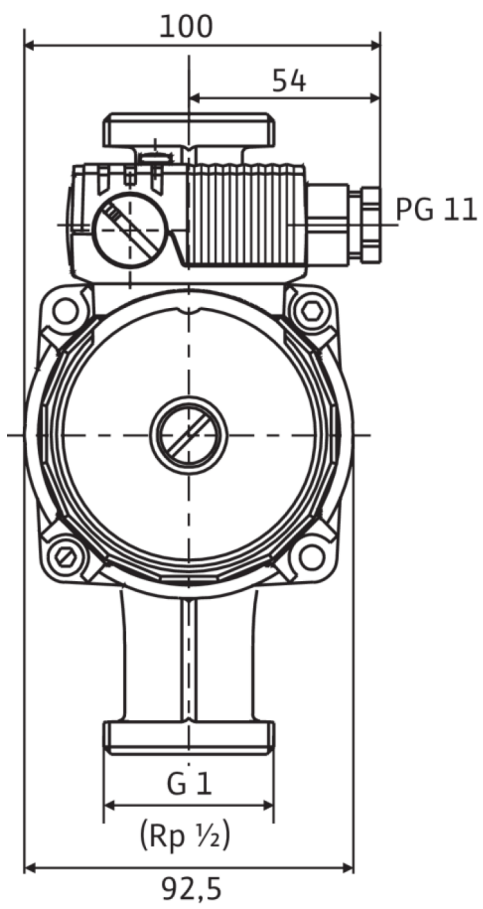
Патрубок на всас. стороне	G 1
Монтажная длина $l_0$	130 мм

### Информация о размещении заказа

Изделие	Wilo
Обозначение изделия	Star-STG 15/4
Масса нетто приibl. $m$	2 кг
Артикульный номер	4056933

Размеры и габаритные чертежи: Star-STG 15/4

Star ST



## Характеристики: Star-STG 15/4

Star-STG 15/4, 25/4

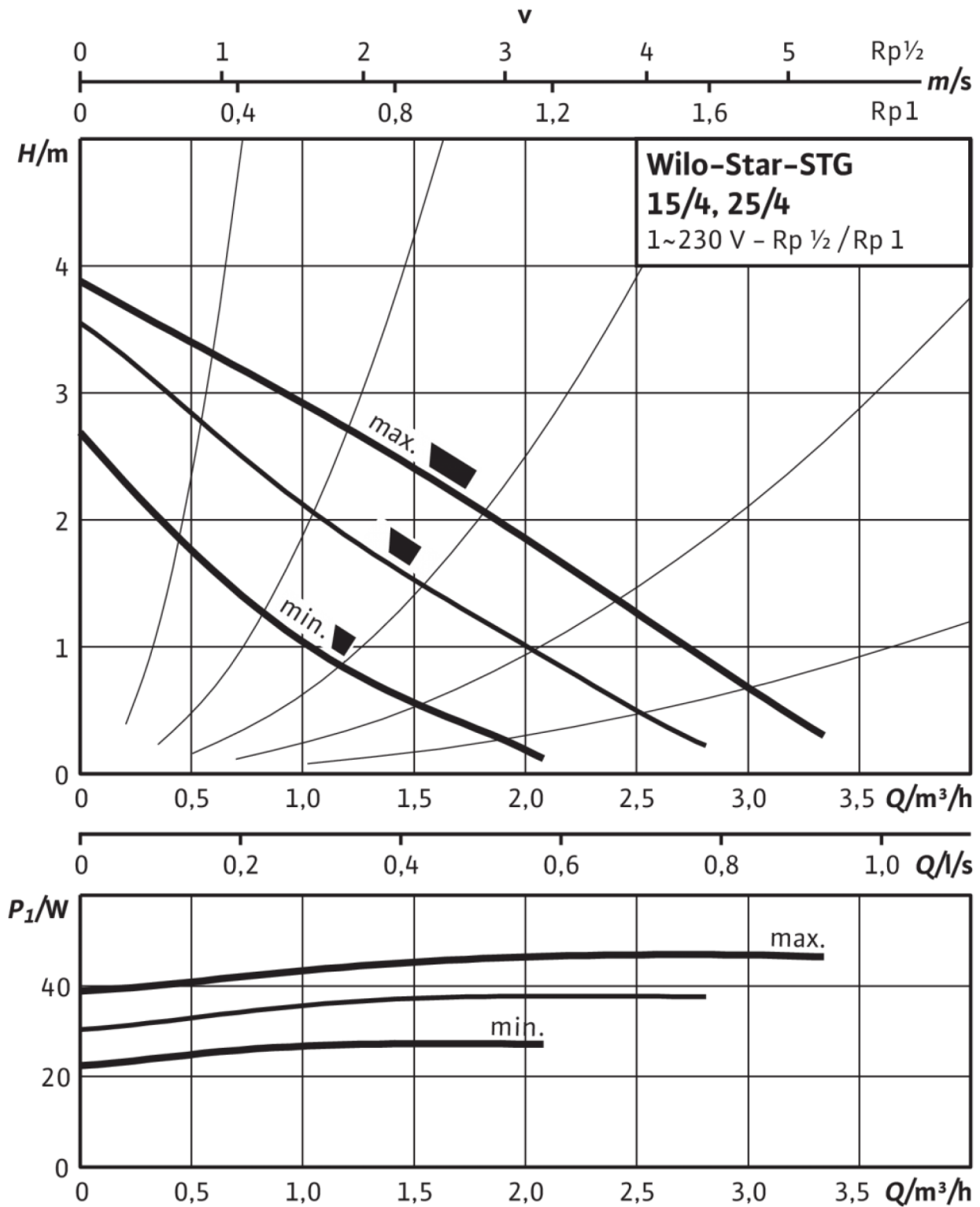
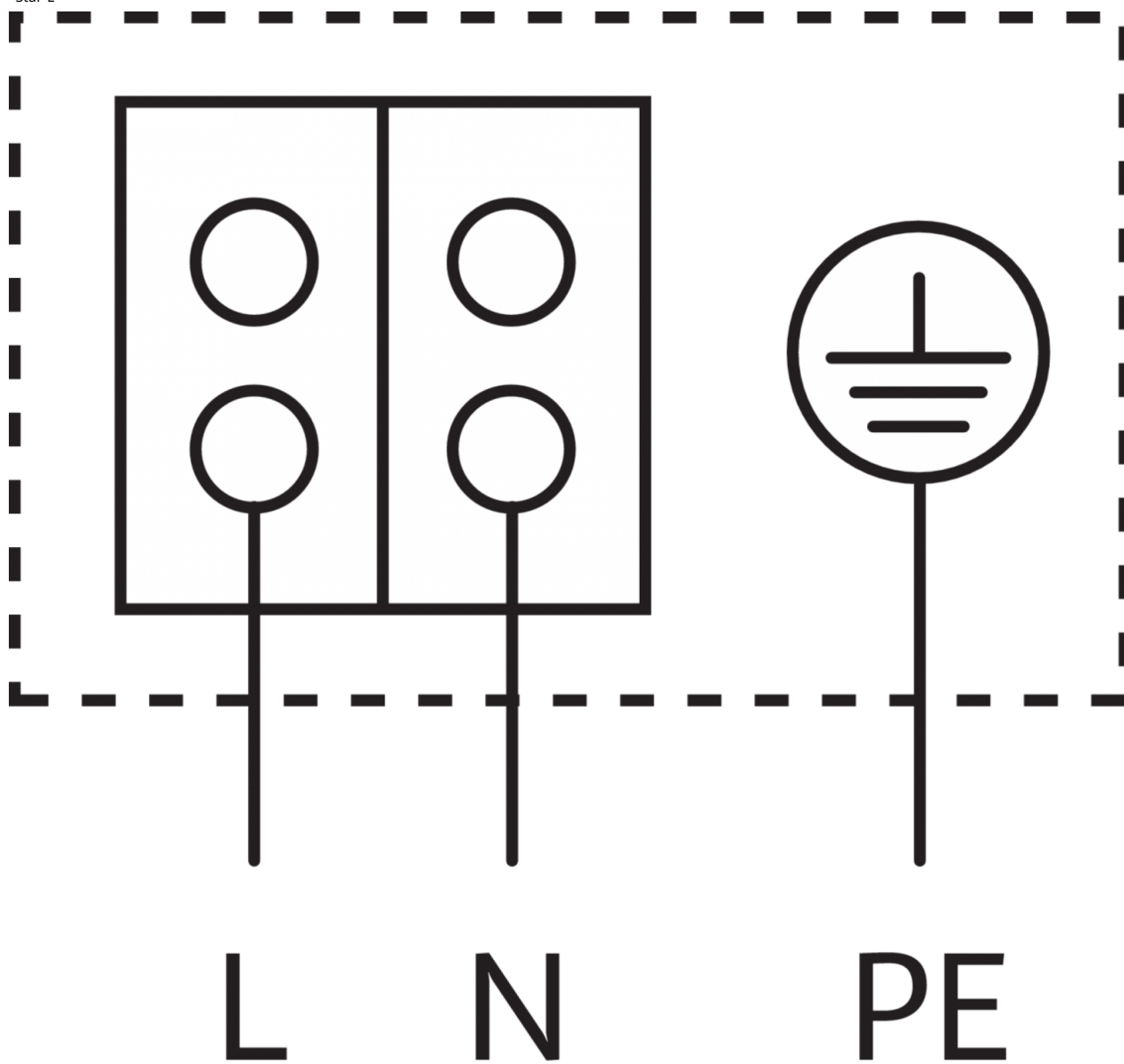


Схема подключения: Star-STG 15/4

Star-E



Электродвигатель, устойчивый к токам блокировки

Однофазный электродвигатель (EM), 2-полюсный - 1~230 В, 50 Гц

со встроенным конденсатором