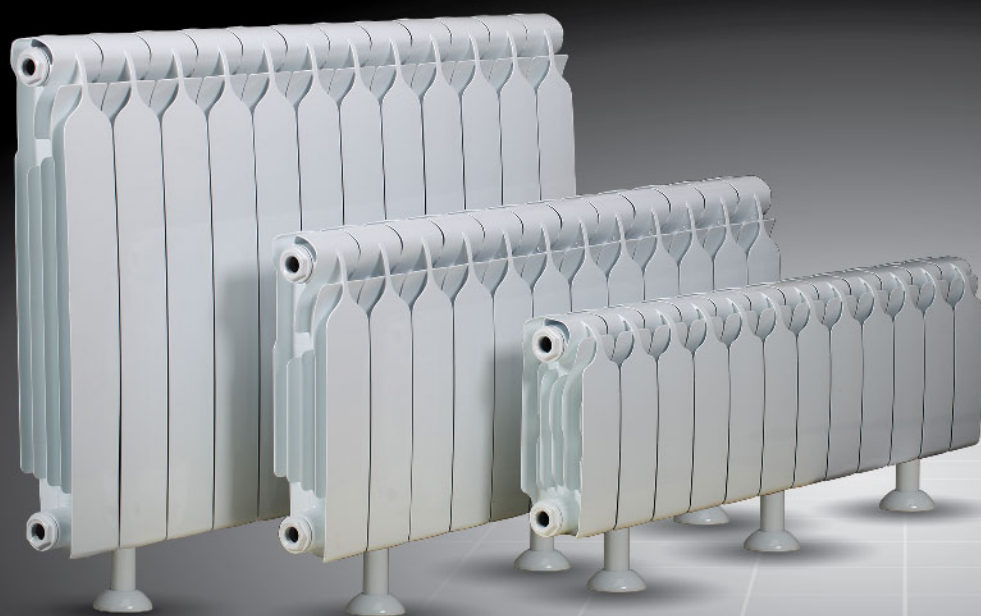


# ВИЛУХ

БИМЕТАЛЛИЧЕСКИЙ  
РАДИАТОР КЛАССА  
ЛЮКС



**ВИЛУХ** plusR

ВКЛЮЧЕНО  
ВСЁ

ИСКЛЮЧИТЕЛЬНАЯ НАДЕЖНОСТЬ  
ВЫСОКАЯ ТЕПЛООТДАЧА  
ИЗЫСКАННЫЙ ДИЗАЙН



## Биметаллический радиатор водяного отопления

**BiLUX plus R** – это 100% биметаллический радиатор, обладающий высокими прочностными характеристиками, что позволяет использовать его для эксплуатации в наиболее экстремальных условиях с различными видами теплоносителя.

Радиатор вобрал в себя основные передовые разработки и технические решения в области проектирования современных отопительных приборов.

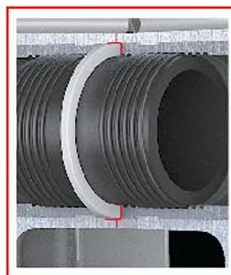
Уникальный авторский дизайн придает радиаторам изысканный вид, который позволяет интегрировать их в любой интерьер.

Каждая секция радиатора состоит из закладного элемента, изготовленного из высокопрочной углеродистой стали, залитого алюминиевым сплавом под высоким давлением, что придает радиаторам уникальную прочность и стойкость к коррозии.

Секции имеют особо надежное соединение типа «lock» с использованием усиленных nipples и прокладок типа «O-ring» из термостойкого эластомера.

Радиаторы **BiLUX plus R** обладают превосходной теплоотдачей и низкой тепловой инерцией.

**BiLUX plus R** окрашены современной полиэфирной порошковой эмалью RAL 9016 ярко белого цвета, которое обеспечивает высокую механическую и коррозионную стойкость, долговечность и не подвержено выцветанию под действием ультрафиолета.



Рабочее давление 20 атм  
Испытательное давление 30 атм  
Гарантия 10 лет\*  
Застраховано ИНГОССТРАХ  
Сертифицировано по ГОСТ 31311

**РАДИАТОР КЛАССА ЛЮКС**



**plusR**

Модель	Глубина, мм/секц	Высота, мм/секц	Ширина, мм/секц	Межосевое расст/секц	Теплоотдача T=70 °C/Вт	Вес секции, кг
plus R500	79-85	563	80	500	170	1,73
plus R300	79-85	365	80	300	116	1,29
plus R200	90,8	251	80	200	90	1,03

\*при условии использования оригинальных комплектующих и соблюдения правил монтажа и эксплуатации, регламентированных нормативами, принятыми в РФ

[www.bilux.org](http://www.bilux.org)