



DS-FS03-01

ЗАПОРНЫЕ КЛАПАНА RÜCKLAUFVERSCHRAUBUNGEN

Серия/Serie Floral old style

Запорные клапана используются в качестве перекрывающего элемента, а так же для соединения обогревательного элемента со сточными трубами отопительной системы. Все типы запорных клапанов оснащены герметичными прокладками для облегчения монтажа.

Rücklaufverschraubungen zur Regelung des Durchflussmenges in Heizungssystemen. Alle Rücklaufverschraubungen sind mit einem Endstück mit Gummi-Selbstdichtung ausgestattet, um die Installation zu erleichtern.

ART. 0398 0399

Запорные клапана, соединения для медных или многослойных труб.
Rücklaufverschraubungen für Kupfer und Mehrschichtverbundrohre.

ART. 0396 0397

Запорные клапана, соединения для железной трубы.
Rücklaufverschraubungen mit Anschluss für Eisenrohr.



Запорные клапана, угловые
Rücklaufverschraubungen, Eckform

Запорные клапана, прямые
Rücklaufverschraubungen, Durchgangsform



ЭКСПЛУАТАЦИЯ

Рабочая среда	Вода, гликолевые растворы
Максимальный процент гликоля	30%
Максимальное рабочее давление	10 бар
Максимальная рабочая температура	100°C

LEISTUNGEN

<i>Betriebsmedium</i>	<i>Wasser, Frostschutzflüssigkeit (Glykol)</i>
<i>Max. Anteil von Glykol</i>	30%
<i>Max. Betriebsdruck</i>	10 bar
<i>Max. Betriebstemperatur</i>	100°C

МАТЕРИАЛЫ ИЗГОТОВЛЕНИЯ И ТЕХНИЧЕСКИЕ ХАРАКТЕРИСТИКИ

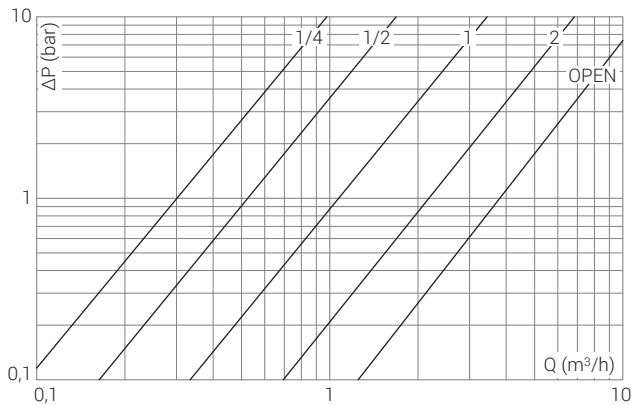
Корпус	
Гайка	Штампованная латунь: CW617N - UNI EN 12165
Колпачок запорного клапана	
Внутренние механизмы	Прутковая латунь: CW614N - UNI EN 12164
Уплотнительные элементы	Резина EPDM PEROX

MATERIALEN UND TECHNISCHE EIGENSCHAFTEN

<i>Körper</i>	
<i>Mutter</i>	<i>Pressmessing:</i> <i>CW617N - UNI EN 12165</i>
<i>Kappe für Rücklaufverschraubung</i>	
<i>Innere Komponente</i>	<i>Extrudierte Messing:</i> <i>CW614N - UNI EN 12164</i>
<i>Dichtelemente</i>	<i>EPDM PEROX Gummi</i>

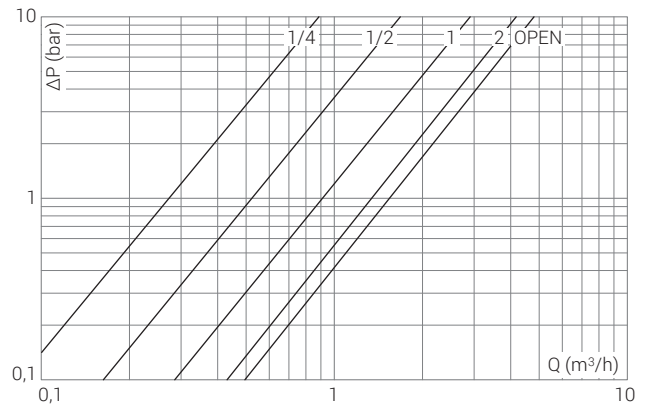
Диаграммы *Diagramme*

0398 0396 Запорные клапана, угловые
Rücklaufverschraubungen, Eckform



POS	1/4	1/2	1	2	OPEN
Kv	0,3	0,52	1,07	2,20	3,89

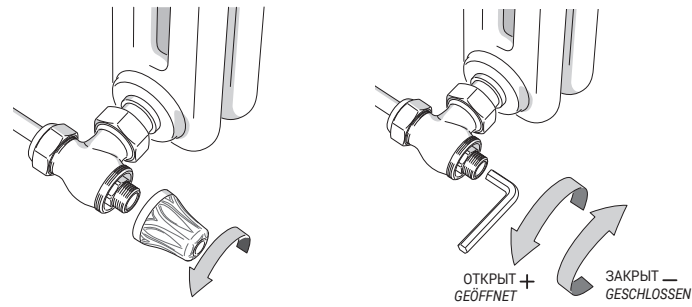
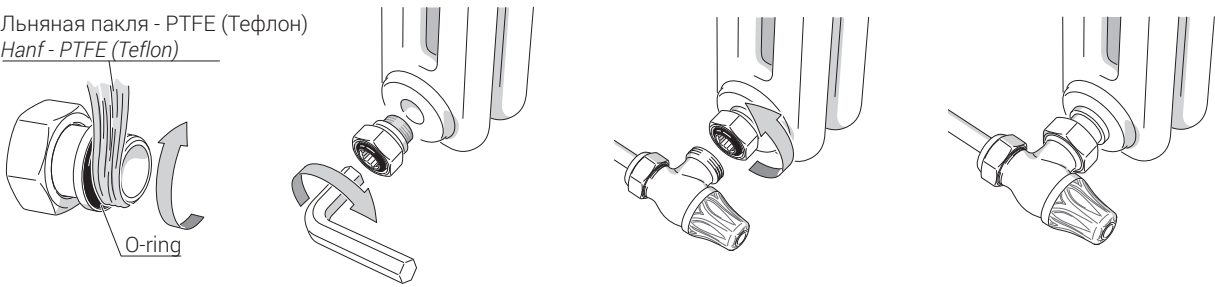
0399 0397 Запорные клапана, прямые
Rücklaufverschraubungen, Durchgangsform



POS	1/4	1/2	1	2	OPEN
Kv	0,27	0,53	0,93	1,43	1,56

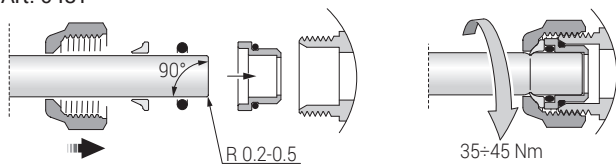
Инструкции Anleitungen

Льняная пакля - PTFE (Тефлон)
Hanf - PTFE (Teflon)

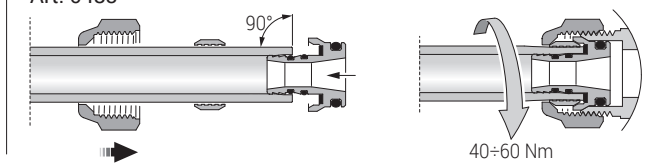


Монтаж соединительных фитингов Einbau von Klemmverschraubungen

Art. 0481

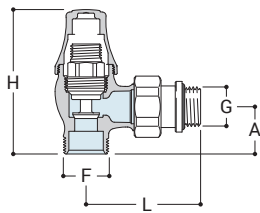


Art. 0483



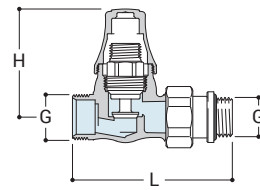
Рисунки Zeichnungen

0398



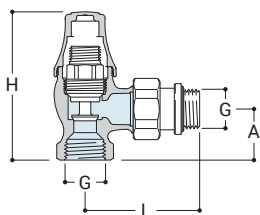
G	F	H	A	L
1/2"	24x19	77	25	61

0399



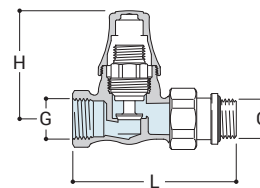
G	F	H	L
1/2"	24x19	58	85

0396



G	H	A	L
1/2"	79	27	61

0397



G	H	L
1/2"	58	87



0481

Фитинг для медной трубы,
герметичный O-ring.

*Klemmverschraubung für
Kupferrohr mit O-Ring Dichtung.*



0483

Фитинг для многослойной
трубы.

*Klemmverschraubung für
Mehrschichtverbundrohr.*



0301

Адаптер (переходник) 1/2" F
x 24/19 F.

Adapter 1/2"IG x 24/19 IG.



0027

Удлинитель для вентиля
(30 mm).

Ventilverlängerung (30 MM).



0030

Эксцентрик для
радиаторов.

S-Anschluss für Heizkörper.



0402

Удлинитель телескопический
с накидной гайкой.

Ausgleichstülle.



0031

Трубка для подключения
радиатора, Ø 15x1.0 с наружной
резьбой R 1/2x15, латунь.

*Verschraubung 1/2" mit ø 15
MM geschweißtem Rohr.*



0490

Круглый отражатель для
трубы.

Abdeckrosette



0497

Маскировочный комплект
для труб со стильными
глубокими отражателями.

*Rohr-Abdeckungsset mit
floralem, rundem Bausatz (2 Stk.)*



A497

Комплект трубок для
подключения радиатора Ø
15 x 1.0 с наружной резьбой
R 1/2" x 15 и стильными
глубокими отражателями.

*Verbindungsset mit
Abdeckrosetten mit floralem,
rundem Bausatz (2 STK), Rohre ø
15, Länge 150 MM x 1/2".*



0322

Декоративная заглушка
для дизайн радиатора или
полотенцесушителя.

Heizkörperstopfen.



0327

Декоративный ручной
воздухоотводчик для
дизайн радиатора или
полотенцесушителя.

Handentlüfter aus Messing.